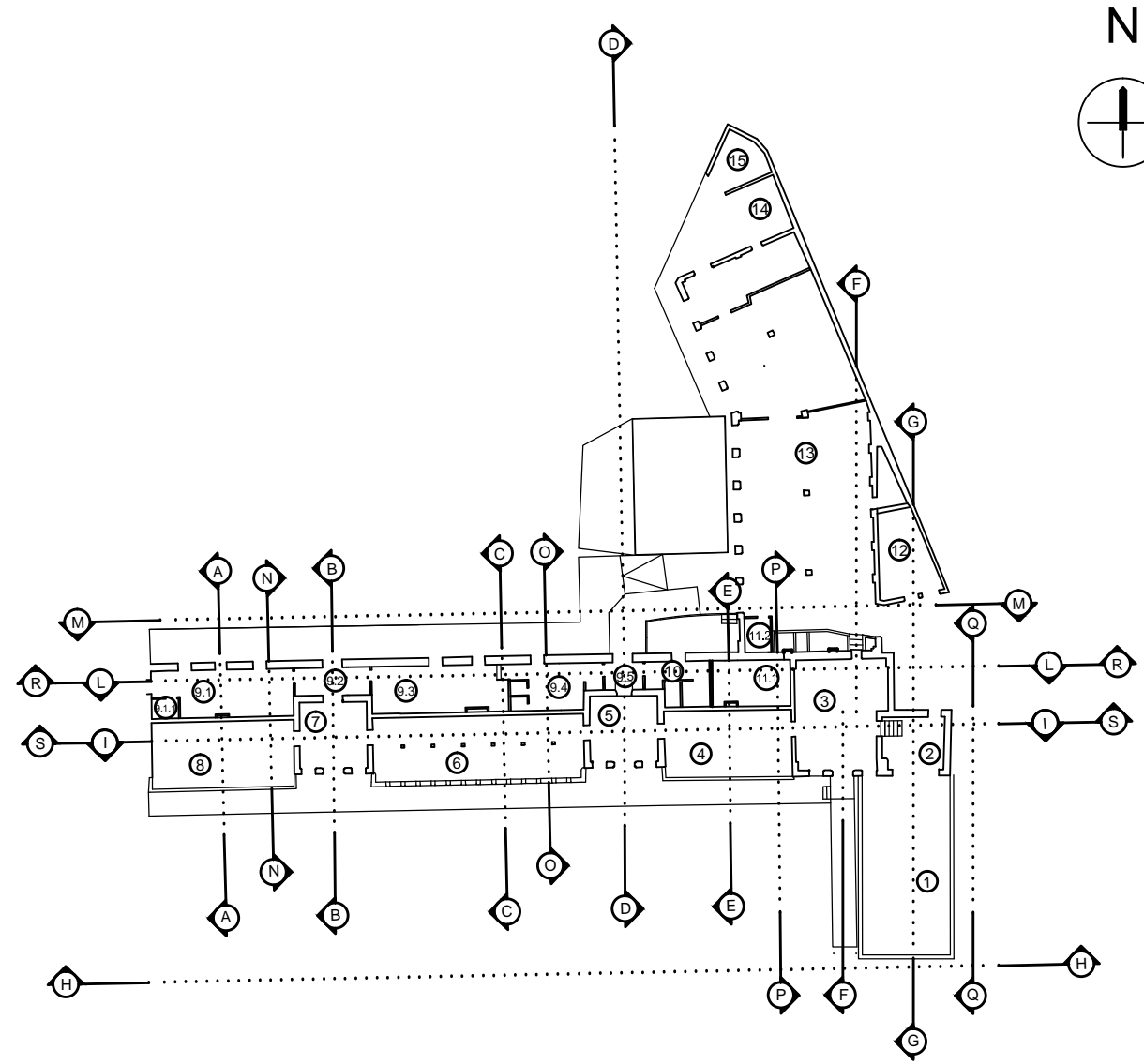


Pianta Piano Terra

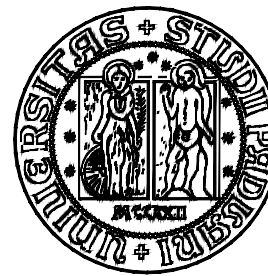


N.B. Tutti i materiali devono essere campionati e sottoposti alla approvazione della D.L.L.
- Alcuni materiali possono avere spessori leggermente differenti a seguito di scelte di produzione industriale.
- Partendo da quelli di altri materiali esportati come corrispettivo l'adempimento delle misure esecutive che dovranno essere approvate dalla D.L.L.
- Alcuni e tutti spessori vanno altrettanto controllati in cantiere, discussi e preventivamente concordati con la D.L.L.
- I colori, le finiture, le finiture vanno campionate e approvate dalla D.L.L.
Tutte le misure vanno controllate e misurate in cantiere a cura dell'impresa

N.B. : SONO ESPRESSAMENTE INDICATE LE LAVORAZIONI DA EFFETTUARSI CON L'APPALTO DEL LOTTO 5B

UNIVERSITA' DEGLI STUDI DI PADOVA

AREA TECNICA EDILIZIA
Servizio Progettazione e Sviluppo Edilizio
PADOVA - Riviera Tito Livio n. 6 - tel. 049/8273274 fax 049/8273269



LOTTO 5B Serre '800

Restauri Serre Ottocentesche Orto Botanico di Padova
Bando Regionale di cui alla D.G.R. n. 2048 del 3.11.2014.
PAR FSC 2007/2013 Attribuzione Alsea 3 Beni Culturali e naturali



Università di Padova
Responsabile Procedimento
Arch. Enrico D. Esce

Mosaico Progetti
Coordinamento e progettazione
Ing. Roberto Nazzari
Dott. Gianluca Malvezzi

Progettazione impianti termotecnici
Per: Ing. Andrea Stronzi
Dott. Gianluca Malvezzi

Progettazione architettonica
Arch. Federico De Marco
con:
Ing. Riccardo Nazzari
Arch. Silvia Barbato

Progettazione impianti elettrici
Per: Ing. Luca Boschi
Progettazione strutturale
Ing. Piero Rigo

Gruppo di progettazione:

Progettazione architettonica
MOSAICO PROGETTI
via Tevere n. 31/15
35131 Montebelluna (TV)
www.mosaicoprogetti.it

Progettazione specialistica:
Soluzioni Termotecniche, Via Castellana 88 C/D int. 1 - 35030 Montebelluna (TV)
New Project S.r.l., Via Castellana 88 C/D int. 1 - 35030 Montebelluna (TV)
Piero Rigo Ingegneri, Via Canal 74 - 35031 Odo (TV)

cod. edif. 0010A Lotto 5B - Serre Ottocentesche

PROGETTO ESECUTIVO
Pianta coperture - controsoffitti serre

scala: 1:50 data: Novembre 2015 Redatto: Tar: Ear 1800
aggiorn. aprile 2016

nome file: 112L5B FE AR 1800 PT Controsoffitti PT - Negozioni.dwg